

**Carbone
riverain™**

Offre de service

Carbone riverain™

**Conservation de la nature
Biodiversité
Séquestration du carbone**



arbre-évolution

Bonjour,

Nous sommes **Arbre-Évolution Coop de solidarité**, une organisation dédiée à la reforestation écologique et sociale. Depuis 10 ans, nous nous spécialisons dans les technologies du carbone et l'agroforesterie avec plus de 300 projets d'implantation complétés aux quatre coins du Québec. Nos nombreuses collaborations avec des centres de recherche et des instituts de science ont permis à Arbre-Évolution de développer des solutions compensatoires novatrices fondées sur la nature. **Carbone riverain™** est le plus récent programme de séquestration de CO₂ que nous avons conçu pour les entreprises engagées dans la lutte pour le climat.

Le programme

Carbone riverain™ est un programme de compensation d'émissions de GES ayant pour objectif la **protection des rivières et la séquestration du carbone de l'atmosphère**. Il propose aux entreprises de soutenir des projets de **conservation de la nature à perpétuité**, près de nos cours d'eau. Le programme permet d'élargir le boisement des bandes riveraines en milieux agricoles et rémunère directement les agriculteurs et agricultrices du Québec pour leur engagement environnemental.



**DES CRÉDITS-
CARBONE LOCAUX**



**QUI SUPPORTENT
NOS AGRICULTEURS**



**ET PROTÈGENT
NOS RIVIÈRES**

Carbone riverain™ finance des aménagements de bandes riveraines élargies en milieu agricole et génère des crédits-carbone de haute qualité pour votre entreprise.

Plus la bande est large, plus la nature gagne

Véritables filtres naturels, les rives des ruisseaux et des rivières sont des endroits névralgiques pour résister à la pression écologique provoquée par nos activités agricoles. À cet effet, **Carbone riverain™** vise la mobilisation d'agriculteurs par des incitatifs financiers significatifs afin de générer un réel mouvement pour la préservation des cours d'eau du Québec, dont la qualité est toujours en déclin en milieu agricole.

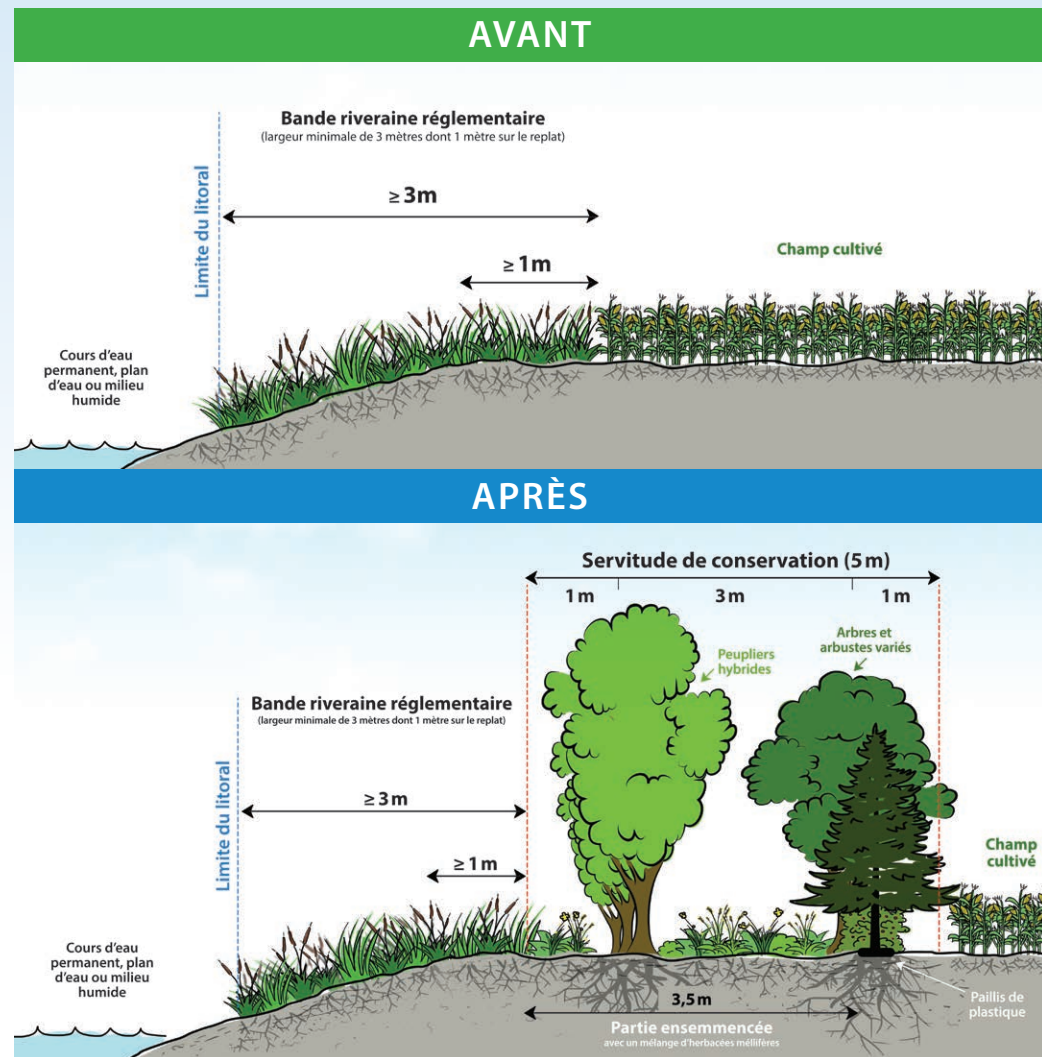
Les projets du programme à aménager 5 mètres de boisement additionnel dans la bande riveraine entre un champs cultivé et un cours d'eau. Grâce à une conception sylvicole biodiversifiée, chaque aménagement permet d'augmenter significativement les éco-services de la nature (filtration du ruissellement, rétention des sols, pollinisation, connectivité faunique...).

Recherche, validation et vérification

La méthodologie de quantification issue des travaux de recherches réalisés avec le CERFO, l'ITA et Biopterre est validée par Coop Carbone. Le protocole de suivis, enregistrement et vérification (SEV) est quant-à lui assuré par les organismes de bassins versant locaux, qui vérifie l'exactitude des projet sur un horizon de 40 ans.

Validé par
COOP CARBONE

Validé par
OBV
ORGANISMES DE
BASSINS VERSANTS
DU QUÉBEC



Pourquoi choisir Carbone riverain™ afin de compenser vos émissions de GES ?



Parce qu'il réduit la contamination des rivières, freine l'érosion, augmente la pollinisation, les corridors fauniques et la biodiversité.



Parce qu'il permet de créer des servitudes de conservation à perpétuité, garantissant ainsi la primauté de la nature à jamais.



Parce qu'il permet de mobiliser nos producteurs agricoles en leur générant des revenus additionnels.



Parce qu'il est encadré par un protocole de suivis et une méthodologie vérifiée par Coop Carbone.



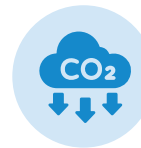
Parce que ses projets sont vérifiés par les organismes de bassins versants locaux.



Parce qu'il sécurise tous les fonds nécessaires à la prospérité des aménagements dans une fiducie indépendante.



Parce qu'il repose sur la recherche et le travail de spécialistes dédiés à l'amélioration des connaissances dans les domaines de l'agroforesterie et du climat.



Parce qu'il séquestre plus de 1950 tonnes d'équivalents CO₂ dans un seul hectare de bande riveraine aménagée.



Une responsabilité socio-environnementale amplifiée, bien au delà du CO₂

À l'ère de l'intensification des changements climatiques, le milieu des affaires est plus concerné que jamais par les défis environnementaux qui définissent notre époque. Les entreprises doivent jouer un rôle de premier plan dans la lutte pour le climat. Le travail d'Arbre-Évolution est de maximiser vos investissements de manière à générer le plus de retombées socio-environnementales possibles. Combinée à vos engagements dans la réduction de vos GES, votre implication dans le programme **Carbone riverain™** permet d'être associé à des actions de conservation de la nature, de connectivité fauniques, d'amplification de la biodiversité, de rétention des sols, de filtrations de l'eau, de solidarité agricole, de pollinisation... bref, à bien plus que de la séquestration de CO₂.

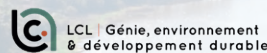


Et pourquoi ne pas venir planter des arbres avec vos employés directement à la ferme avec nous? Informez-vous sur notre service de team-building!

Nortera et la marque Del Monte achètent 1000 tonnes de crédits-carbone riverain™ et plante à la Ferme Bonneterre. ▶

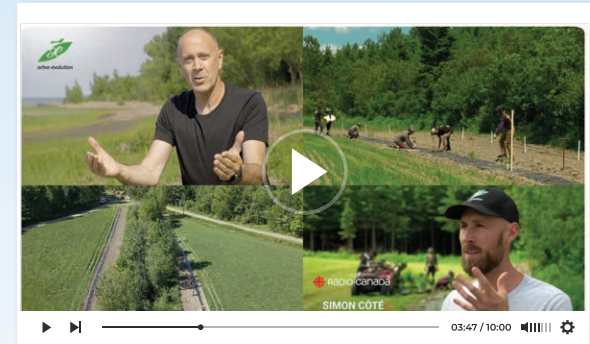
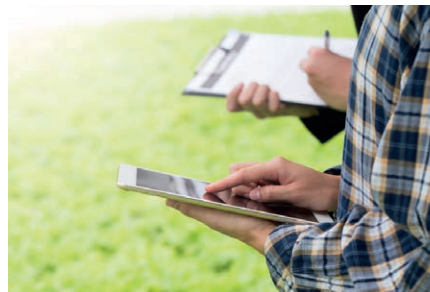


NOS PARTENAIRES



Nos engagements

- Offrir à votre organisation un étroit suivi des opérations sylvicoles réalisées et des actions de vérification de chaque projet financé. Le www.carboneriverain.org permet notamment d'accéder au détail de chaque projet et de suivre son évolution dans le temps.
- Créer des liens de réciprocité entre l'agriculteur qui accueille les aménagements et votre organisation. Un accès au site de plantation est garanti et vos représentants peuvent le visiter.
- Intégrer votre projet dans un registre carbone public
- Mettre en ligne sur notre site internet une page spécialement dédiée à votre projet avec une galerie de photos.
- Annoncer votre engagement dans les réseaux sociaux et développer une stratégie de communication autour du projet réalisé.
- Assurer un perfectionnement en continu de notre modèle grâce à un département de recherche et l'implication de tierces parties crédibles et indépendantes.



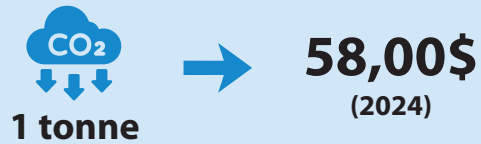
Visionnez le reportage de La semaine verte



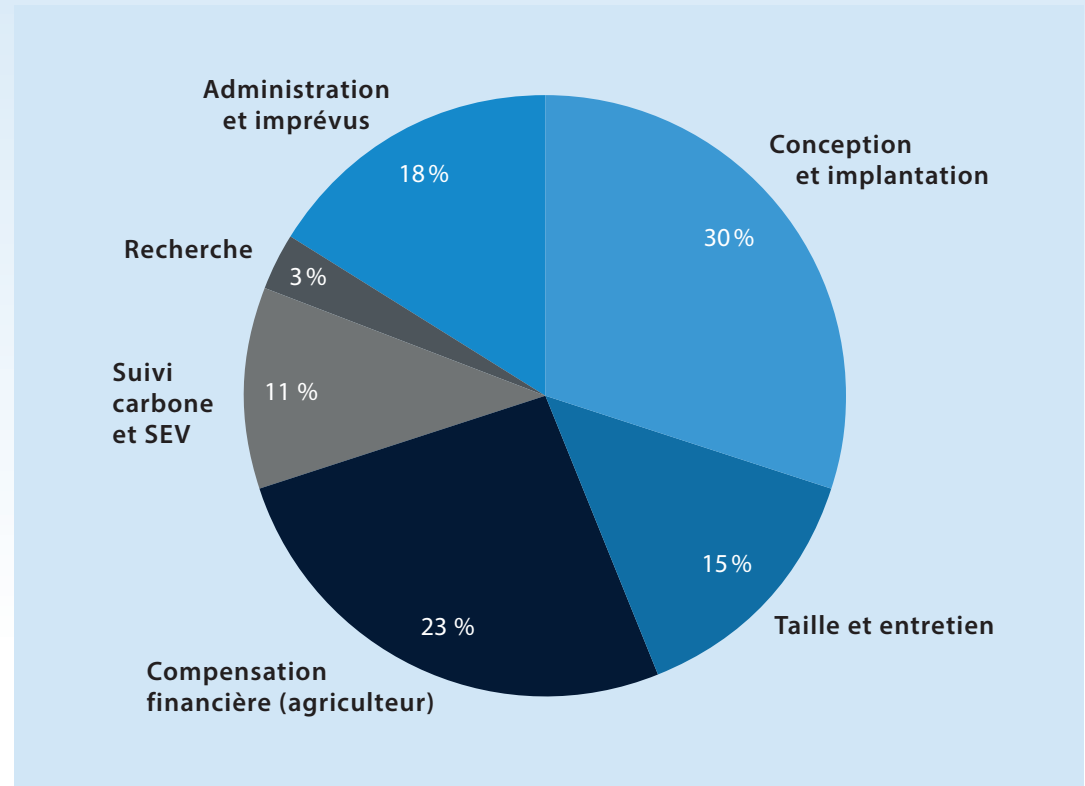
Visionnez le reportage à la Ferme du Ruisseau Fleury



Prix



Répartition des revenus



Arbre-évolution mise sur une approche **transparente**, **scientifique** et **vérifiée**. Pour nous, le lien de confiance avec les partenaires qui financent nos initiatives d'élargissement de bande riveraine est primordial.



Potentiel sylvicole des aménagements Carbone riverain™



Une mince bande de 3m n'est pas cultivée par le producteur agricole entre la LHE et le début de ses cultures (scénario de référence)



Le producteur agricole décide de recevoir un aménagement Carbone riverain sur l'une des rives de son cours d'eau (scénario de projet A).



Le producteur agricole décide de recevoir un aménagement Carbone riverain sur les deux rives de son cours d'eau créant un vaste corridor écologique (scénario de projet B).



En 2013, lorsqu'**Arbre-Évolution** est né, les deux premiers services développés par l'organisation furent ceux de la compensation-carbone et de l'**implantation de bandes riveraines en milieu agricole**. Après plus de 300 projets réalisés dans ces deux domaines, **Arbre-Évolution** fusionne les concepts de séquestration des GES et d'aménagements agroforestiers afin d'offrir un service de compensation-carbone des plus novateurs.

À la fois expert en technologies compensatoires et maître dans le reboisement des rives, notre coopérative à tous ce qu'il faut pour faire de **Carbone riverain™** un programme déterminant pour le Québec et ses cours d'eau.

Si vous désirez compenser vos émissions de GES tout en créant des retombées concrètes, près de chez vous et pour le bénéfice de nos milieux de vie, vous avez devant vous le programme tout indiqué.

Contactez-nous pour passer à l'action!



Cordialement,
La coordination

ARBRE-ÉVOLUTION | Coopérative de solidarité
info@arbre-evolution.org
514 207-3686
carboneriverain.org

